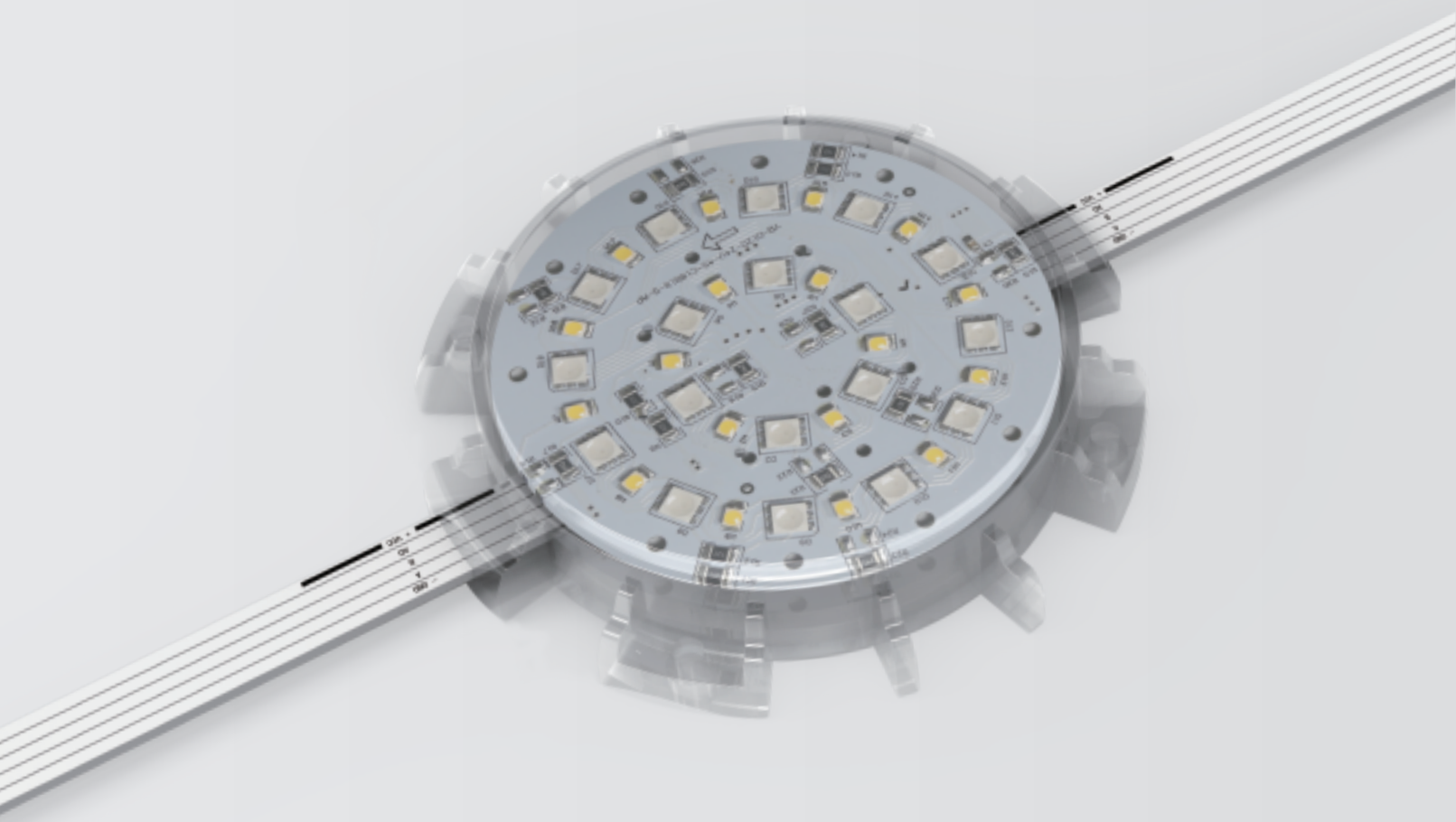


YD-DG-120

YD系列二次封装LED点光源



- IP68
防护等级
- V-0
阻燃等级
- 抗UV
- 抗盐雾
- CE
- FC
- CB
- BIS

该规格产品体积小、外观精致，透明超薄，室内外通用，阻燃。主要用于建筑物外轮廓勾勒；桥梁轮廓勾勒，大型城市标识和文字光源；泳池、喷泉、水族馆等水下景观照明。它具有RGB数控用SD卡脱机控制或与电脑联机实时传输图像、文字、影像等信号。

基本信息

| | |
|--------|--------------------------|
| 光源颜色: | RGB/RGB+W/B+W/R/G/B/W... |
| 灰度等级: | 16bit |
| 发光角度: | 130° |
| 尺寸: | Φ91×24(mm) |
| 安装中心距: | 最小300mm(可定制) |
| 外壳材料: | 共混改性工程塑料 |
| 重量: | 约133克/个 |
| 安全认证: | CE;FCC;CB;BIS |
| 工作温度: | -40°C至+55°C |
| 储存温度: | -40°C至+80°C |
| 使用环境: | 户外 |

电气规格

| | |
|-------|---------------|
| 工作电压: | DC24V |
| 功率: | 3W、4.5W、5.5W |
| 控制: | ON/OFF、DMX512 |

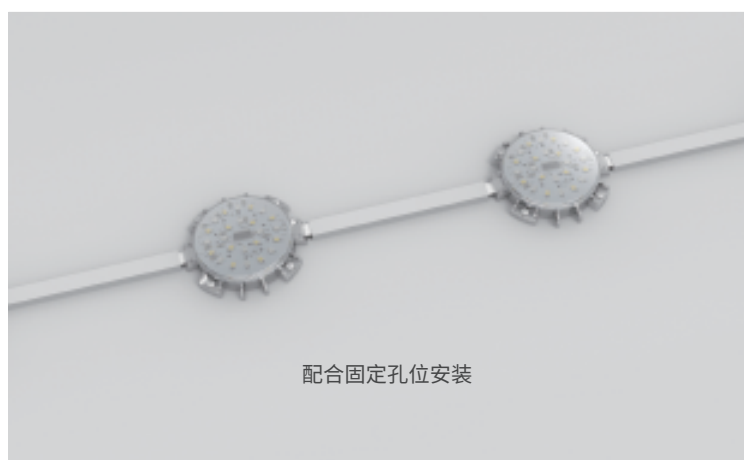
安全防护

| | |
|---------|------|
| 防护等级: | IP68 |
| 阻燃等级: | V-0级 |
| 电器安全等级: | III类 |

配置选型参数

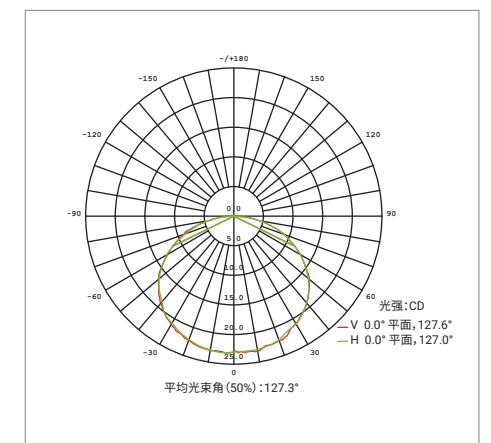
| 序号 | 控制方式 | 光色 | 电压 | 功率 | 颗粒数量 |
|----|--------|------------|-------|------|--------|
| 01 | ON/OFF | R/G/B/W... | DC24V | 3W | 36颗 |
| 02 | DMX512 | R/G/B/W... | DC24V | 3W | 36颗 |
| 03 | DMX512 | B+W | DC24V | 3W | 18+18颗 |
| 04 | DMX512 | RGB | DC24V | 4.5W | 18颗 |
| 05 | DMX512 | RGB+W | DC24V | 5.5W | 18+18颗 |

安装方式



配光曲线图

该图为全彩RGB色配光曲线



产品尺寸图 (单位:mm)

